

中日新聞様に掲載して頂きました！

後部席確認 サボれぬ装置



座席の側面上部の3カ所に設置されたボタンを押す和田尚己さん＝愛知県小牧市で

子どもを守る

「MONITA」。バスのエンジンを切ると車内に機械音が響いた。三月末、愛知県小牧市の幼稚園で装置の取り付け作業があった。座席の側面上部には最後まで約一・五メートルでボタンが三方所ある。後ろから順に押しなさいと音は消えない。運転手らはボタンを押し、最後尾まで足を運ぶために、後方の座席にも自然と

バス置き去り防止親視線

子ども用「SOSボタン」も

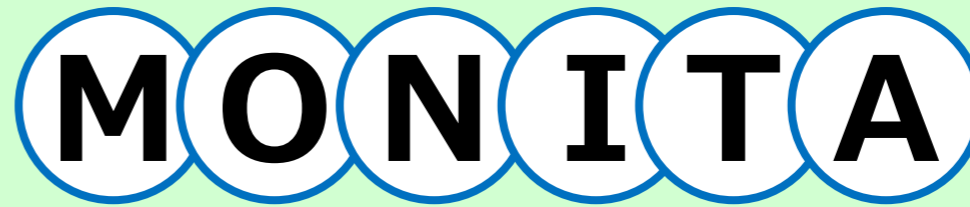
目が届き、降車していない子どもの有無を確認できない。同様の仕組みは他社製品にもあるが、ボタンは一個が一般的という。「後部の窓の上に一個だけだと、大人が腕を伸ばせば後ろの座席二、三列を確認せずとも押せてしまう。チームの一人が昨年まで機械設計をしていて、同県江南市で話した。チームは昨年九月の牧之原市の事件を受け、知り合いの制御盤技術者やプログラマーらが声をかけ合い、

集まった。発起人で、岐阜県瑞浪市で機械設計会社を営む和田尚己さん(三三)は、三児の父。「親として事故を防ぎたかった。一歩間違つと命に関わる事故が起きる機械設計では、安全で確実に使ってもらう仕組みを常に考える。経験が生かせると思っ」と話す。

和田さんが追究したのは「サボれない仕組み」。置き去り事故の原因が、うっかりや怠慢による確認ミスにあると考えたからだ。音が鳴る装置は給油や回送時に一時停止させる機能がある。だが、利用する際は、離れたボタンを二人で同時に押す仕掛けにした。車内から助けを呼べる「SOSボタン」は子どもがためらわずに押せるよう、忍者のキャラクターが「こまったときはこをおしてね!」と呼びかける親しみやすいデザインに。使い方を教える紙芝居も作った。中学生の娘がいる相宮さんは「子どもが小さい頃、安心して預けられないと仕事と育児が両立できなかつた。昔は置き去り事故があったなんて信じられない」と言えるような世の中にならしてほしいと願う。

商品名は「MONITA(モニタ)」。取り付け費を含め税込み二十万一千円。問い合わせは販売代理店「ロジカル」電070(8992)9501へ。

降車時確認式
通園バス置き去り防止システム



内閣府リスト認定	A-014	YR-300	A-030	YR-100
補助金該当商品	A-015	YR-500	A-031	YR-200

義務化や補助金申請に向けて徹底的にサポートいたします！



公式キャラクター
ゆるしたらん

5年、10年後の未来のこども達の笑顔も守るために考えた装置です。

お問い合わせはこちらまで！

製造元

販売元

株式会社やらせっけい
〒509-6114
岐阜県瑞浪市西小田町1-75
☎0572-74-1895



<https://no-okizari.com>

1 キャラクターの存在

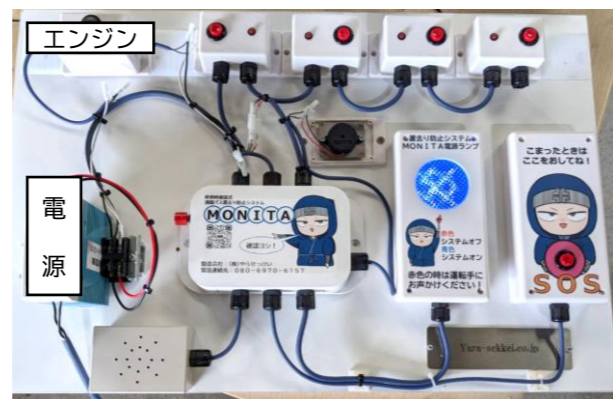
MONITAでは字が読めない子ども達にも親しみを持ってもらえるようにと【ゆるしたらん】というキャラクターが存在します！子どもにも分かりやすいよう紙芝居も附属しています！

2 メンテナンスモードの搭載

幼稚園の先生より【ガソリンの給油や車検時にブザーが鳴らないモードを搭載してほしい】と要望がありメンテナンスモードを搭載しました！

3 こだわりぬいたデザインや機能性

ちゃんと確認が行えるよう最後部だけでなく、**側面にも取付**ができるよう、3個または5個の確認ボタンを用意しています！デザインも、機械装置らしさを出さないよう**白を基調としたかわいらしいデザイン**になっています！



4 自社取付

自社もしくは委託業者が**直接園に出向いて出張取付**を行います！一社完結なので、取付工事までスムーズに対応いたします！取付費用も含んだ価格なので、整備会社に見積りや取付工事を依頼する必要がありません！※離島や遠隔地は別途見積り願います。

5 徹底したサポート体制

弊社では、**補助金の申請サポートからアフターサービスも徹底**しています！修理時には、代替機の貸出を行い運行に支障が少ない体制を整えます。対象車両の乗換時の取替えもご相談ください！電話、ファックス、メールはもちろん**公式LINE**での対応も可能です！

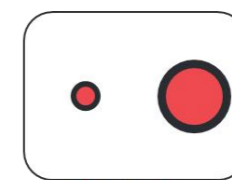


●実際の取付け写真



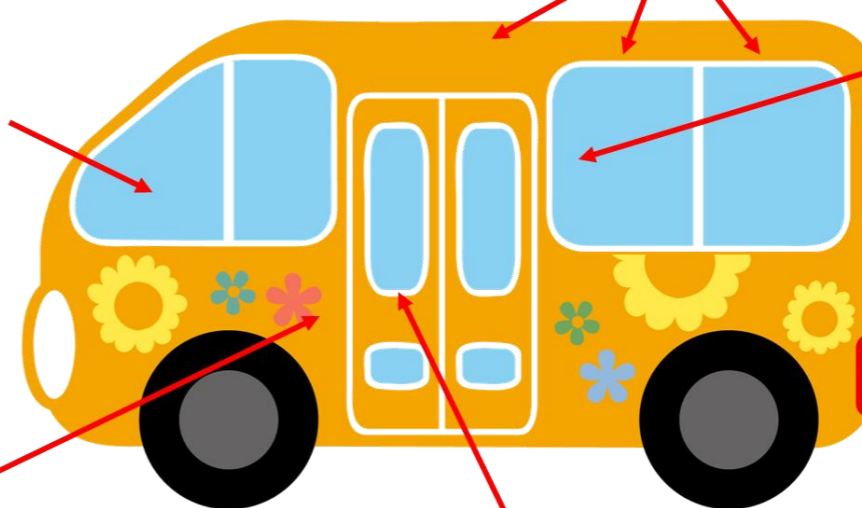
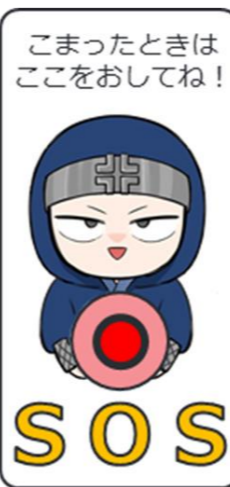
《後部座席上面》

確認ボタン
降車確認の見回り時に押すボタンです。個数は型式によって違います。一番後ろのボタンから順に押します。



《運転席付近》

運転席ボタン
運転席付近にある確認ボタンです。メンテナンスモードの切替えやSOSボタンのクラクションの停止に使用します。



《搭乗口付近》

SOSボタン
万が一に置りが発生した場合に子どもが押すとクラクションが鳴るボタンです。



《搭乗口付近》

表示灯
エンジン始動から3分後に点灯しシステムの作動状態を保護者の方に知らせます。

《運転席付近》

メインシステム&ブザー装置のメインシステムと車内ブザーです。問合せ時には記載されている問合せ先までご連絡ください。

●付属品



・取扱説明書

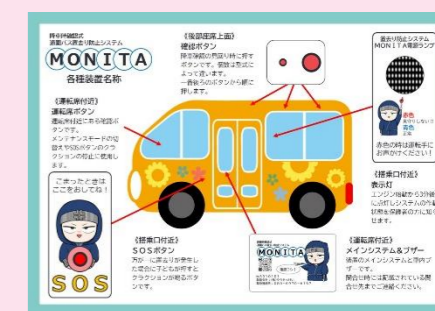


・簡易取扱説明書

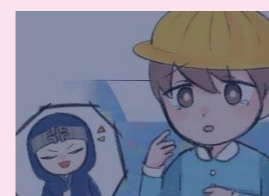
A4両面印刷

厚紙 (ハガキと同じ厚み)

汚れてもいいよう透明な袋に入れてご提供します！



・ステッカー
屋外用コーティング済み
紫外線にも強いです！



・避難訓練用紙芝居
B4サイズ (257mm x 364mm)
厚紙 (ハガキと同じ厚み)
7枚

